

## **POLO CIENTÍFICO TECNOLÓGICO – NUEVA SEDE DEL MINISTERIO DE CIENCIA, TECNOLOGÍA E INNOVACIÓN PRODUCTIVA**

### **Avance de obra mensual**

#### **► Febrero de 2010**

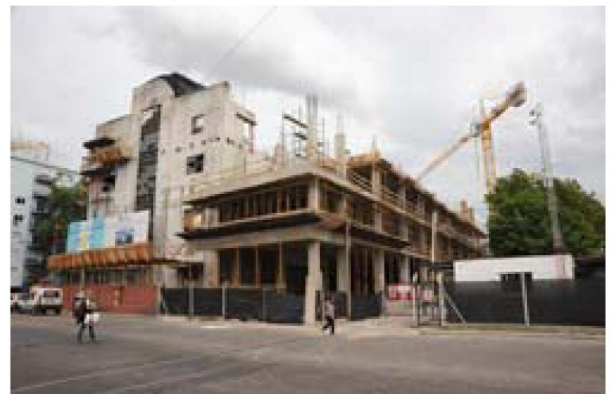
Las intensas lluvias registradas son protagonistas de este período. En total superan los 420 mm de agua caída, marcando un record histórico para el segundo mes del año. Esto provoca, en reiteradas ocasiones, el anegamiento total de los subsuelos de los edificios, afectando la normal realización de las tareas. En consecuencia la contratista y la dirección de obra acuerdan un plan de contingencia tendiente a corregir los desvíos producidos.

En relación al plantel, la empresa constructora va incrementando su cantidad a medida que define procedimientos productivos e incorpora nuevos frentes de trabajo. Actualmente se encuentran trabajando en obra unas 120 personas.

Con respecto a las actividades realizadas, se continúa con las tareas de hormigón dando prioridad al Edificio Nuevo – institutos. Se trabaja en el nivel de subsuelo, con fundaciones, submurales, y columnas para recibir la losa sobre dicho nivel. En paralelo se trabaja en el movimiento de suelos del Edificio Nuevo – Ministerio, y las excavaciones en el sector unión entre los edificios Rojo y Blanco.



Contrafrente del Edificio Rojo demolido



Vista lateral del Edificio Nuevo – Institutos desde la calle Paraguay.



Tras las fuertes lluvias algunas zonas de los subsuelos continúan con agua.