

*Institucional*

Buenos Aires, 13 de marzo de 2011

## **POLO CIENTÍFICO TECNOLÓGICO – NUEVA SEDE DEL MINISTERIO DE CIENCIA, TECNOLOGÍA E INNOVACIÓN PRODUCTIVA**

### **Avance de obra**

#### **► Enero - Febrero de 2011**

Durante el bimestre Enero - Febrero se destaca la actividad en 5 frentes de trabajo:

#### **1. Fachada ventilada.**

En la fachada ventilada sobre la Av. Juan B. Justo se retiran los andamios del edificio Nuevo - Institutos y se comienza con los ajustes y nivelación de los parasoles, mientras que en el edificio Nuevo - Ministerio se avanza en la colocación de insertos que soporta la estructura metálica.

#### **2. Edificio Blanco – Agencia**

- Pisos y contrapisos: Se avanza sobre los pisos graníticos en sanitarios, de granito en los palieres y el inicio de la colocación de pisos técnicos, en la medida de avance de las instalaciones correspondientes.

- Sanitarios: Se trabaja en los montantes de agua desde tanques de reserva a cada piso. Se realizan pruebas hidráulicas en desagües secundarios y distribución de agua. Se ejecutan los desagües pluviales hasta la vereda sobre la calle Godoy Cruz.

- Instalación contra incendios: Se colocan hidrantes . Se completa la distribución para la instalación del sistema de rociadores automáticos y su colocación en algunos sectores.

- Instalaciones eléctricas: Continúa la colocación de bandejas eléctricas, bocas y cañerías eléctricas desde el subsuelo al 4º piso.

- Instalaciones termomecánicas: Siguen instalándose cañerías de agua del sistema de aire acondicionado en distintos sectores del edificio, montantes y distribución. Se inician las conexiones a los equipos de aire acondicionado.

- Ascensores: Se avanza en terminaciones de cabinas y ajustes sobre los ascensores N° 3 y 4.

#### **3. Edificio Rojo - Ministerio**

- Continúa el avance en la colocación de la estructura y emplacado de tabiques de construcción en seco en varios sectores.

- Mamposterías y revoques: se produce un significativo avance en cuanto a los rubros de mamposterías de ladrillos comunes, de ladrillos cerámicos huecos y revoques gruesos a la cal.

- Sanitarios: Se continúa con la terminación de desagües de cloaca y pluviales desde el subsuelo al 4º piso. Se instalan las cañerías de impulsión de agua fría en acero inoxidable desde Planta Baja al 4º piso. Se ejecutan los desagües pluviales hasta la vereda sobre la calle Godoy Cruz.

- Instalación contra incendios: Se inician cañerías de distribución para la instalación del sistema de rociadores automáticos.

- Instalaciones eléctricas: Se colocan bandejas eléctricas en piso y cielorraso. Se avanza en la instalación de cañerías y bocas de iluminación.
- Instalaciones termomecánicas: Se avanza en la colocación de cañerías de aire.
- Ascensores: Se avanza en la colocación de guías y marcos de puertas de los ascensores N° 5 y 6.

#### 4. Explanada

En el sector de la explanada, se registraron avances en aislaciones, instalaciones eléctricas bajo piso y contrapisos en el sector del Edificio Rojo - Ministerio.

#### 5. Subsuelos

En cuanto a los subsuelos, se avanza en el contrapiso del estacionamiento en parte del Edificio Rojo - Ministerio. También se inician tareas varias en el subsuelo del edificio del CONICET.



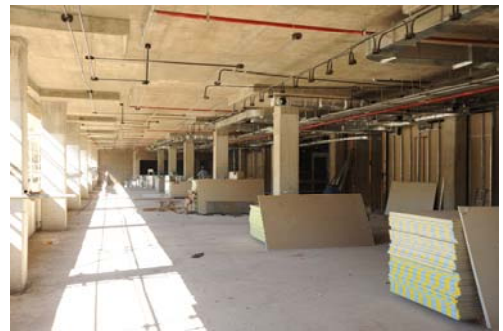
Vista interior Edificio Blanco - Agencia.



Fachada ventilada, Edificio Nuevo – Institutos.



Explanada del Edificio Rojo – Ministerio.



Vista interior Edificio Nuevo – Ministerio.